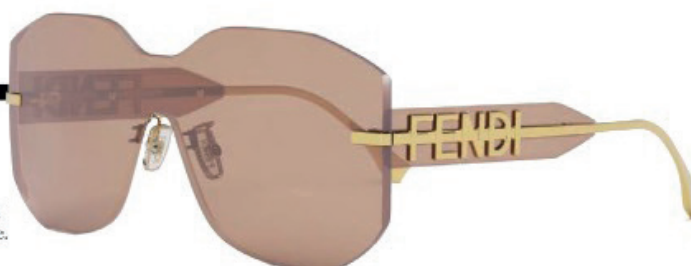


fendi

FE40067U 30S

Un design a maschera oversize tinta unita che sfoggia la caratteristica scritta sulle aste trasparenti. Il tocco finale e distintivo della Maison è dato dai sottili inserti metallici dorati che impreziosiscono il frontale.



moncler

ML0222_01A

Occhiale da sole sporty-chic dalla forma a maschera con montatura in metallo color nero lucido e lenti fumo



mic

Humus

Dalla collezione Made in Cadore di Immagine 98, una mascherina in acciaio con lenti Zeiss, studiata per avvolgere il viso di chi la indossa con leggerezza ed estrema vestibilità



alba optics

DELTA FCS VZUM™ FLENS FLM

Ispirato ai modelli degli anni '80 e '90, con lente fotocromatica, garantisce ottima visibilità e protezione, sia in condizioni di luce scarsa sia intensa. Rivestimento a specchio, tinta rossa. CAT 1-3

